

# LAD



vzduch/voda



venkovní provedení



## Výhody série LAD

- + Řešení vytápění a ohřevu vody v jednom systému. Ušetříte za energie i nákup dalších spotřebičů.
- + Mobilní aplikace a servisní diagnostika po celou dobu životnosti zdarma.
- + Rychlá a snadná instalace. Za necelé dva dny vám tepelné čerpadlo naplno slouží.
- + Minimální nároky na prostor. Venkovní provedení nezabere víc než 1 m<sup>2</sup> venku a uvnitř.



Vytápění



Přírodní chladivo



Solární systém



Připraveno pro fotovoltaiku



Novelan Web - Vzdálená správa



A++ Třída energetické účinnosti



### Jak zvládají tepelná čerpadla vzduch-voda tuhou zimu?

Tepelná čerpadla NOVELAN vzduch-voda s přehledem zvládají mrazy až praštití. Vytopí váš dům „na tričko“ i při -20 °C.

### Jsou tepelná čerpadla vzduch-voda hlučná?

Tepelná čerpadla NOVELAN vzduch-voda jsou nejtichšími čerpadly na trhu. Jsou jen o trochu hlasitější než lednička.

### Ohřejí tepelná čerpadla vzduch-voda i vodu?

Ano. Kromě tepla v domě vám tepelné čerpadlo vzduch-voda ohřeje i vodu na koupání, mytí nádobí atd.

## 2 varianty vnitřních jednotek

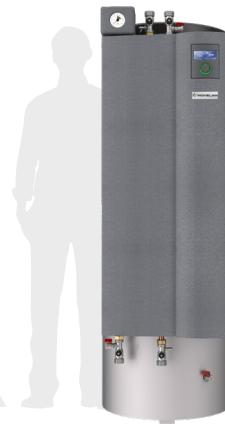
**+** Přírodní eko chladivo R290

**+** Teplota topné vody až 70 °C bez elektrokotle

**+** Nízká hlučnost 45 dB ve vzdálenosti 1 m

**+** Připojení na servis přes internet zdarma

**+** Vysoký topný faktor COP



Hydraulický modul  
HID

Hydraulická věž  
CSD

## LAD – doporučeno pro tepelnou ztrátu 5 až 12 kW

Typ	Výkonová data					Zařízení			En. třída	
	Tepelný výkon A-7/W35 [kW]	Tepelný výkon* A2/W35 [kW]	COP* A2/W35	CO <sub>2</sub> ekv. [t CO <sub>2</sub> ]	Hladina akust. výkonu (ve vzd. 1 m) [dB(A)]	Plnicí množství chladiva [kg]	Hermet. uzavřeno	Rozměry Š x H x V [mm]		Váha [kg]
LAD 5	4,6	5,6	3,80	0,0	45	0,95	✓	1320 x 505 x 930	141	A++
LAD 7	6,3	7,7	3,80	0,0	45	1,10	✓	1320 x 505 x 930	146	A++
LAD 9	7,5	9,0	3,60	0,0	50	1,17	✓	1320 x 505 x 930	149	A++

\*Zařízení plněno přírodním chladivem R290, hodnota GWP 3 | Tepelný výkon a topný faktor (COP) dle EN 14511